

НОВОСТИ

Назначенные Россией власти "ЛНР" ограничивают движение по трассе в Крым

Настоящее Время

меньше минуты назад

Российские власти так называемой "ЛНР", то есть подконтрольной России Луганской области Украины, официально ввели ограничения на пассажирские перевозки по автодорогам в сторону аннексированного Крыма, которые проходят по оккупированным Россией территориям. Соответствующий указ подписал назначенный Россией глава "ЛНР" Леонид Пасечник, [сообщает Крым.Реалии](#).

В указе говорится, что меры приняты в связи с действиями ВСУ. В последние недели регулярно сообщается об ударах украинских дронов по военным автомобилям, движущимся по так называемой трассе "Новороссия", связывающей Россию и аннексированный Крым. Российские власти заявили также о гибели восьми пассажиров рейсового автобуса из Москвы в Симферополь, по которому ударил беспилотник в Донецкой области.

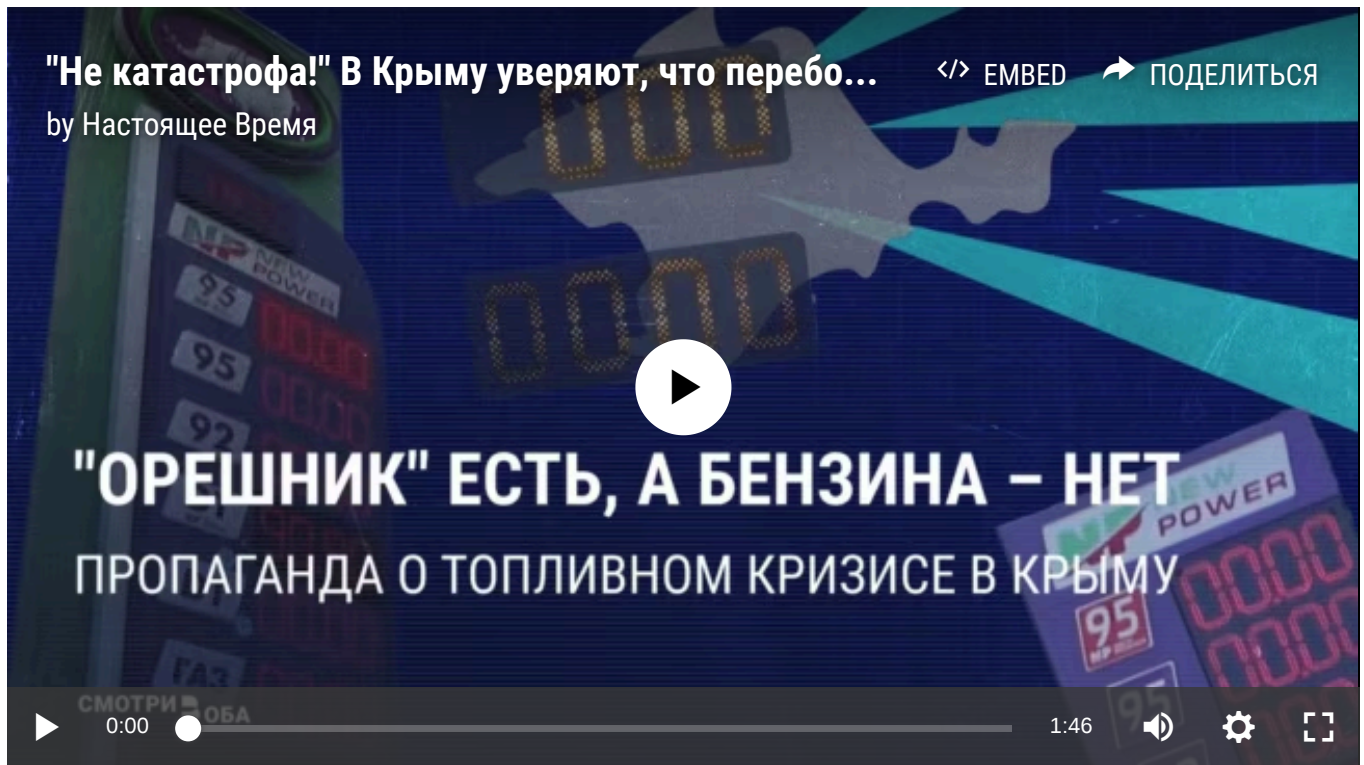


СМОТРИТЕ ТАКЖЕ:

Камуфляж в полоску: как Россия пытается обмануть ИИ-системы наведения украинских дронов необычной раскраской техники

Как говорится в указе Пасечника, запрещены регулярные и нерегулярные пассажирские перевозки на участках трасс: Белгород–Старобельск–Луганск–Донецк–Мариуполь, а также Ростов-на-Дону–Мариуполь–Мелитополь–Симферополь. Это ключевые магистрали, проходящие по оккупированным территориям. Также запрещено перевозить на автомобильном транспорте группы детей по территории, за рядом исключений. Частным лицам рекомендовано не использовать указанные автодороги для передвижения.

Указ Пасечника стал еще одним подтверждением того, что российские власти в связи с ударами дронов перестали считать трассу в Крым безопасной. Это уже отразилось на снабжении Крыма, в частности топливом. На полуострове сейчас [нет бензина в свободной продаже](#).



МАТЕРИАЛ ИЗ РАЗДЕЛОВ:

Новости

Россия

Украина

© Настоящее Время. Все права защищены