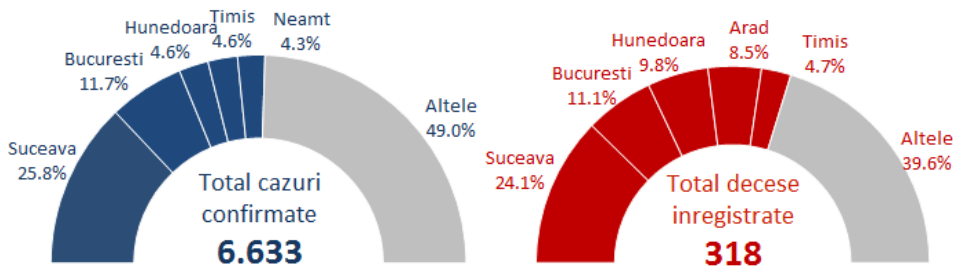


## SUMAR

- Numarul de cazuri a crescut cu 18.9% fata de saptamana precedenta.
- 51% din cazuri au fost inregistrate in SV, BB, HD, TM si NT.
- 60.4% din decese au fost inregistrate in SV, BB, HD, AR, si TM.
- In ultimele 14 zile, un singur judet a inregistrat o incidenta aparenta >100/100.000.
- 1 din 8 cazuri a fost inregistrat la personal sanitar.
- 71% din decese au fost la persoane peste 60 ani si 65% din decese au fost la barbati.
- 82% din decedati aveau cel putin o comorbiditate.
- Media ponderii probelor pozitive in ultimele 14 zile, a fost de 11.8%.



Total cazuri confirmate  
**6.633 (2.155)**

Total decese  
**318 (122)**

cazurile din paranteze sunt aferente saptamanii 6 - 12 aprilie

## 1 din 8 infectii in randul personalului sanitar



**71% din decese**

au fost la persoane peste 60 ani

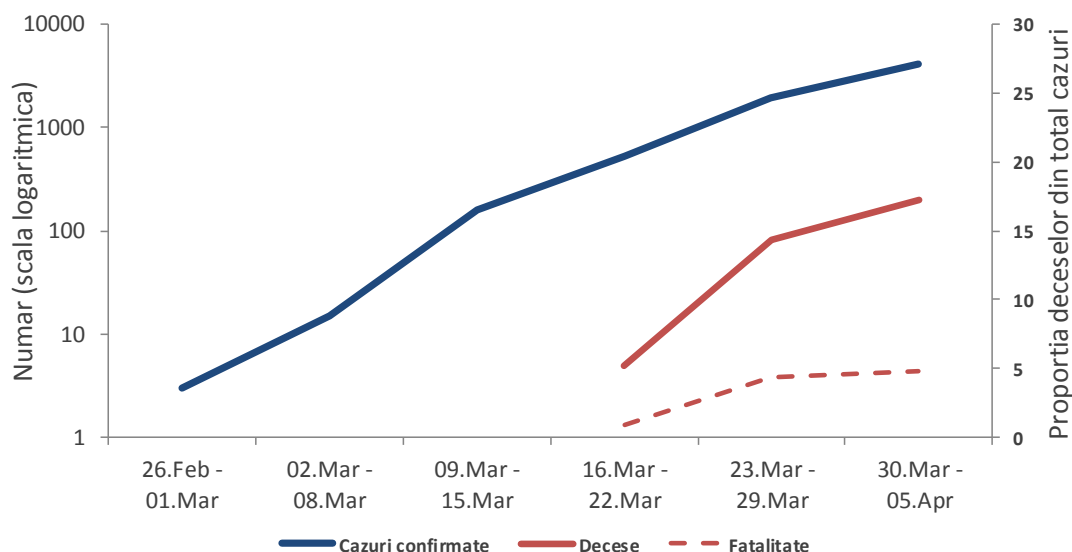
**82% din decese**

aveau comorbiditati asociate

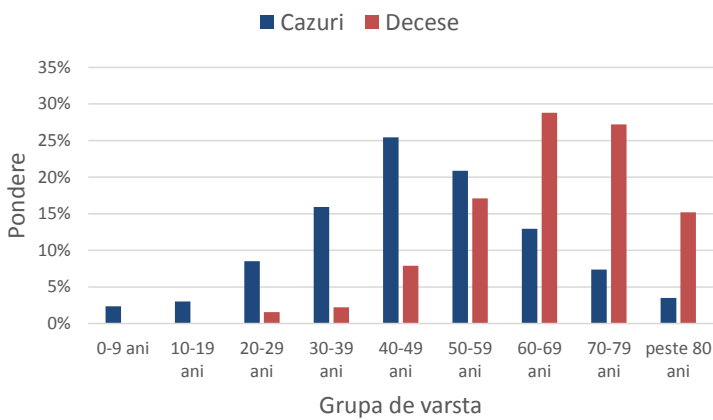
**65% din decese**

au fost la barbati

## Cazuri cumulate si decese



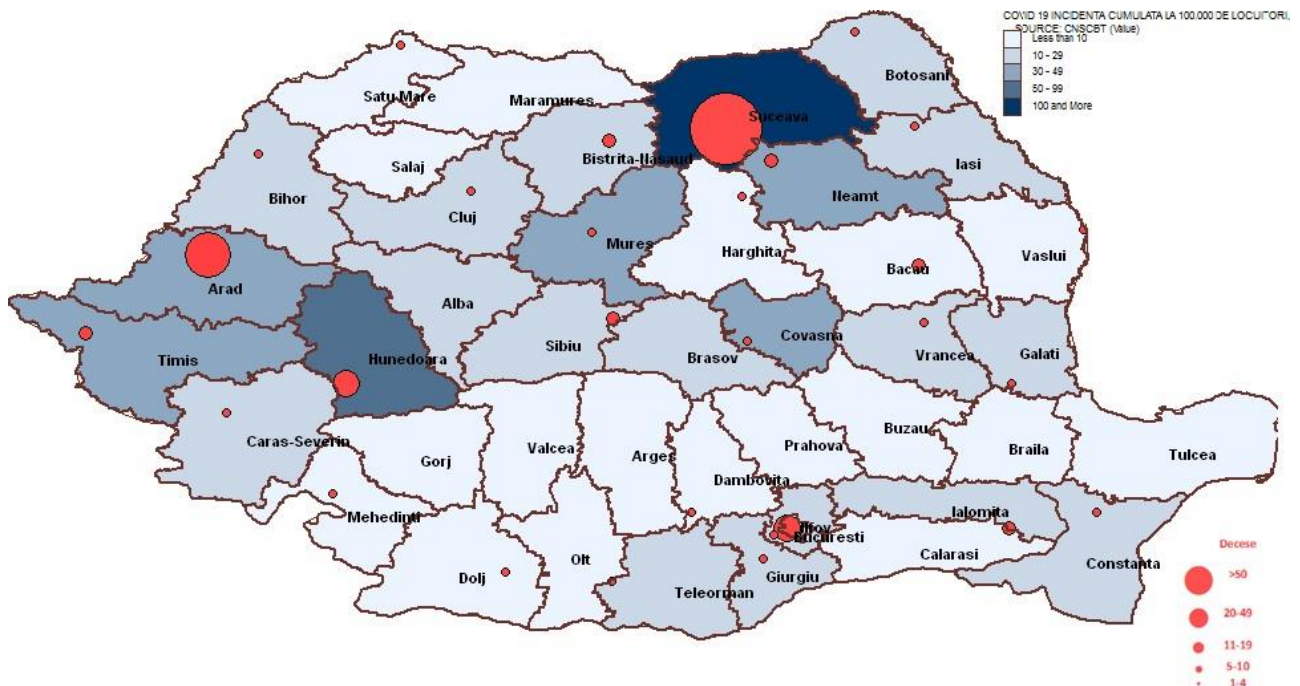
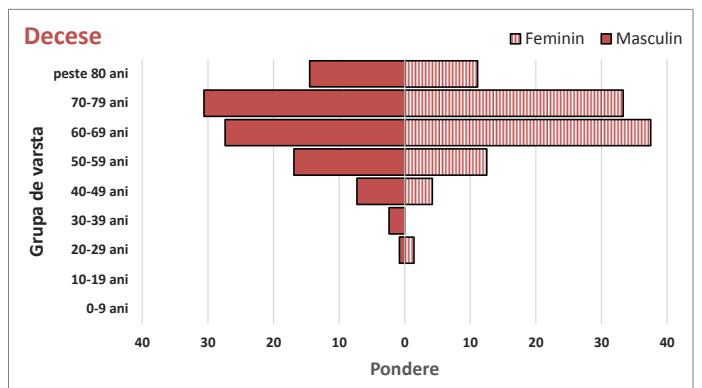
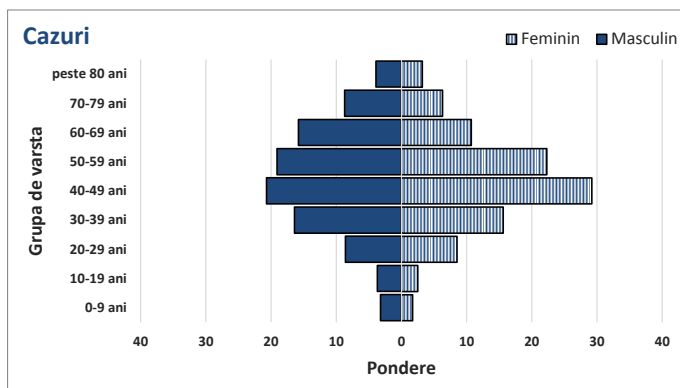
## Ponderea cazurilor si deceselor pe grupe de varsta



## Caracteristicile cazurilor confirmate si a deceselor

	Caracteristici	n	%	
<b>CAZURI</b>	Varsta, mediana (range)	47 (1-99)		
	Sex, masculin	2890	43.6	
	Import	471	11.6	
	Vindecati	852	7.1	
	Personal sanitar	903	13.6	
<b>DECESE</b>	Varsta, mediana (range)	67 (27-98)		
	Sex, masculin	206	64.8	
	Cel putin o comorbiditate dintre:			
	• afectiuni cardiovasculare	145	45.6	
	• diabet	88	27.7	
	• afectiuni renale	56	17.6	
	• afectiuni pulmonare	46	14.5	
	• obezitate	38	11.9	
	• afectiuni neurologice	34	10.7	
	• neoplasm	27	8.5	
• altele	33	10.4		

## Ponderea cazurilor si deceselor pe grupe de varsta si sex



Incidenta aparenta la 100.000 locuitori si decesele inregistrate